

# STUDIEFINANCIERING

## OV-STUDENTENKAART



## GRATIS OF MET KORTING REIZEN

Gratis of met korting reizen. Dat kan met de OV-studentenkaart. Je kunt kiezen tussen een weekkaart en een weekendkaart. Welke kaart je ook kiest, je reist voordelig door heel Nederland.

De IB-Groep komt je tegemoet

# DE MOGELIJKHEDEN



Heb je recht op studiefinanciering? Dan heb je ook recht op een OV-studentenkaart. De IB-Groep stuurt je automatisch een afhaalbericht toe. Hierop staat waar en wanneer je de kaart kunt afhalen. Je kunt kiezen tussen een weekkaart en een weekendkaart. De keuze maak je op het postkantoor.

## WEEKKAART

- vrij reizen van maandag 04.00 uur tot zaterdag 04.00 uur (behalve op feestdagen en van 16 juli 04.00 uur tot 16 augustus 04.00 uur)
- korting van zaterdag 04.00 uur tot maandag 04.00 uur
- korting op feestdagen van 04.00 uur tot 04.00 uur de volgende dag
- korting van 16 juli 04.00 uur tot 16 augustus 04.00 uur.

## WEEKENDKAART

- vrij reizen van vrijdag 12.00 uur tot maandag 04.00 uur
- vrij reizen op feestdagen van 04.00 uur tot 04.00 uur de volgende dag
- vrij reizen vanaf 12.00 uur op donderdag

9 april, woensdag 29 april, maandag 4 mei en woensdag 20 mei

- korting op maandag vanaf 04.00 uur en op overige werkdagen vanaf 09.00 uur tot 04.00 de volgende dag (vrijdag 12.00 uur).

Feestdagen in 2009: 1 januari (Nieuwjaarsdag), 10 april (Goede Vrijdag), 13 april (Tweede Paasdag), 30 april (Koninginnedag), 5 mei (Bevrijdingsdag), 21 mei (Hemelvaartsdag), 1 juni (Tweede Pinksterdag), 25 en 26 december (Kerst).

## KORTING

- 40 procent korting op alle binnenlandse treinreizen, Interliner en Q-liner
- 40 procent 'meereiskorting' op alle binnenlandse treinreizen voor maximaal drie personen die met je meereizen op hetzelfde traject, in dezelfde trein en in dezelfde klasse (door de week na 09.00 uur, in het weekend, op feestdagen en in juli en augustus de hele dag)
- goedkoper reizen met de roze strippenkaart voor de bus, metro of tram.

Voor bepaalde treinen en bussen kan een toeslag gelden.

## DE OV-CHIPKAART

De OV-chipkaart gaat op termijn alle treinkaartjes, strippenkaarten, abonnementen én de OV-studentenkaart vervangen. De OV-chipkaart wordt stap voor stap ingevoerd, het eerst in de regio Rotterdam. Wanneer de OV-chipkaart in heel Nederland wordt inge-

voerd, is nu nog niet bekend. Heb je vragen over de invoering van de OV-chipkaart? Kijk dan op [www.ov-chipkaart.nl](http://www.ov-chipkaart.nl).

Voor de Studenten OV-chipkaart moet je een extra pasfoto inleveren op het postkantoor. Als je een extra foto hebt ingeleverd, krijg je de Studenten OV-chipkaart vanzelf thuisgestuurd. Je hoeft maar één keer een extra pasfoto in te leveren. Weet je niet meer of je een tweede pasfoto hebt ingeleverd? Controleer dit dan op [www.studentenreisbewijs.nl](http://www.studentenreisbewijs.nl).

Voor het inleveren van je Studenten OV-chipkaart gelden andere regels dan voor het inleveren van de OV-studentenkaart. Kijk hiervoor op [www.studentenreisbewijs.nl](http://www.studentenreisbewijs.nl). Op deze site vind je ook meer algemene informatie over de Studenten OV-chipkaart.

## **PRESTEREN VOOR JE KAART**

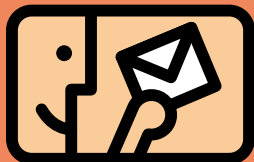
Is je recht op studiefinanciering voor een opleiding in het hoger onderwijs ingegaan na 31 augustus 1999 of val je onder de prestatiebeurs voor het beroepsonderwijs? Dan valt jouw OV-studentenkaart onder de prestatienorm. Dit betekent dat je binnen tien jaar je diploma moet hebben behaald. Lukt dit, dan is de kaart een gift. Lukt dit niet, dan moet je ervoor betalen: € 78,16 per maand plus rente voor de maanden dat je de OV-studentenkaart in je bezit had. Ook als je een OV-vergoeding, een compensatiebedrag of schadevergoeding ontvangt, moet je aan de prestatienorm voldoen. Als je vermoedt dat je de prestatienorm niet gaat halen, kun je er voor kiezen om je kaart niet af te halen. Als je de prestatienorm toch haalt, kun je achteraf geen vergoeding krijgen.

## **NAAR HET BUITENLAND?**

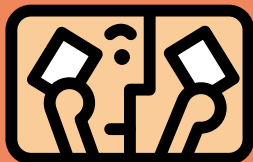
Als je een voltijdstudie of stage in het buitenland gaat doen, kun je in plaats van een OV-studentenkaart een OV-vergoeding krijgen.

Dit kan ook als je geen recht meer hebt op een (prestatie)beurs maar nog wel kunt lenen bij de IB-Groep. Lees voor meer informatie de folder *Studeren in het buitenland*.

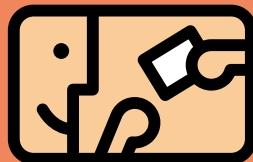
# WAT JE MOET REGELEN



Afhaalpas wordt thuisgestuurd



Keuze week- en weekendkaart



Kaart afhalen bij postkantoor

## AFHALEN VAN DE KAART

Je kunt je OV-studentenkaart alleen zélf afhalen op het postkantoor in de buurt van het adres waarop je staat ingeschreven bij de Gemeentelijke Basisadministratie. De kaart kan niet naar een ander adres worden gestuurd. Op je afhaalbericht kun je zien waar je kaart klaarligt. Dit kun je ook bekijken op Mijn IB-Groep.

Als je de kaart afhaalt, neem dan mee:

- de afhaalpas of het kaartnummer
- één goedgelijkende, officiële pasfoto (in kleur of zwart-wit) van 3 x 4 cm
- alleen als je dat nog niet eerder gedaan hebt: nog één officiële pasfoto van 3 x 4 cm voor de Studenten OV-chipkaart
- een geldig legitimatiebewijs (paspoort, Nederlands rijbewijs, Europese identiteitskaart, of voor niet-Nederlanders: officiële reis- en verblijfsdocumenten).

Controleer bij het afhalen of de naam, voorletters en geboortedatum op de OV-studentenkaart overeenkomen met de gegevens op je legitimatiebewijs. Zo niet, neem dan contact op met de IB-Groep.

## WANNEER NIET AFHALEN

Haal de OV-studentenkaart niet op als:

- je de opleiding inmiddels hebt beëindigd
- je de opleiding waarvoor je studiefinanciering hebt aangevraagd niet gaat doen
- je een vergoeding hebt aangevraagd in plaats van de kaart, omdat je in het buitenland studeert of stage loopt.

Je kaart blijft op het postkantoor liggen tot 31 december 2009. Heb je vóór die datum weer recht op studiefinanciering (of geen recht meer op de vergoeding), dan kun je de kaart vanaf vijf werkdagen voordat je recht ingaat, afhalen. Haal je de kaart eerder af, dan kost het je € 68,- per halve maand (of een deel ervan).

## TOCH NIET STUDEREN?

Als je je kaart hebt afgehaald vóór je recht op studiefinanciering ingaat en je besluit alsnog niet te gaan studeren, lever je kaart dan in vóór de eerste dag van de maand dat je studiefinanciering zou ingaan. Doe je dit niet, dan kost dat € 68,- per halve maand (of een deel ervan) dat je de kaart onterecht in je bezit hebt.



## OV-STUDENTENKAART: GRATIS OF MET KORTING REIZEN

### ROND DE JAARWISSELING

Let vooral goed op rond de jaarwisseling. Heb je vanaf 1 januari geen recht meer op studiefinanciering? Zorg er dan voor dat je de nieuwe kaart vóór 1 januari weer inlevert.

### JE KAART INLEVEREN

In de volgende situaties heb je geen recht meer op een OV-studentenkaart:

- Je stopt met je studie.
- Je hebt je maximale studiefinancierings-rechten verbruikt.
- Je gaat een nieuwe studie doen waarvoor je geen recht hebt op studiefinanciering.
- Je bent je recht op studiefinanciering kwijt omdat je te veel bijverdient. Kijk voor meer informatie en de bijverdiengrens op de site.

Je moet de kaart ook inleveren als:

- je van kaartsoort wisselt
- je een OV-vergoeding krijgt in plaats van een OV-studentenkaart vanwege studie of stage in het buitenland.

Je hoeft de kaart niet in te leveren als je wel recht hebt op studiefinanciering

- maar je niet krijgt uitbetaald omdat een schuld wordt verrekend
- en je in de 'leenfase' zit, maar de lening niet krijgt uitbetaald.

Houd zelf in de gaten dat je je kaart op tijd inlevert. De IB-Groep bericht je hier niet over. Je bent op tijd als je de kaart inlevert

vóór of op de vijfde werkdag van de eerste maand waarin je geen recht meer hebt op studiefinanciering. Je kunt de kaart uitsluitend inleveren op een servicekantoor van de IB-Groep of op een postkantoor (herkenbaar aan het OV-studentenkaartlogo). Iemand anders mag voor jou de kaart ook inleveren. Je ontvangt een inleverbewijs dat je vijf jaar moet bewaren, omdat het als bewijsstuk kan worden opgevraagd.

### TE LAAT

Lever je de OV-studentenkaart te laat in, dan kost je dat € 68,- per halve kalendermaand (of een deel ervan). Die halve maand gaat in na de vijfde werkdag van de eerste kalendermaand waarin je geen recht meer hebt op studiefinanciering. Lever je de kaart in na de vijftiende, dan moet je € 136,- betalen. Voor elke volgende halve kalendermaand, gerekend vanaf de eerste en de zestiende dag van de maand, wordt de schuld € 68,- hoger.

### AANVRAGEN KAARTWISSEL

Per kalenderjaar kun je één keer van kaartsoort wisselen, maar niet van 1 mei tot 1 september. Alleen als je de kaartwissel vóór 1 mei hebt aangevraagd en betaald op het postkantoor, kun je de kaart nog afhalen tot 1 juni. Vraag je op 1 mei of daarna een andere kaart aan, dan gaat je kaartwissel op 1 september in. Tot 31 december 2009 blijft je nieuwe kaart op het postkantoor liggen. Is je eerste kaart zoekgeraakt

of gestolen dan kun je niet meer van kaart wisselen. Wil je van kaartsoort wisselen, haal dan het formulier *Wijzigingen OV-studentenkaart* bij een postkantoor (herkenbaar aan het OV-studentenkaartlogo) of bij een servicekantoor van de IB-Groep. Lever het ingevulde formulier in op het postkantoor en betaal daar € 13,61 voor de nieuwe kaart. Binnen tien werkdagen na betaling stuurt de IB-Groep je een afhaalbericht. Daarmee kun je, tegen inlevering van je oude kaart, je nieuwe kaart ophalen.

### **KWIJT, GESTOLEN OF BESCHADIGD**

Is je kaart zoek, gestolen of beschadigd dan kun je een vervangende kaart aanvragen. Vul daarvoor het formulier *Wijzigingen OV-studentenkaart* (te verkrijgen bij postkantoor met OV-studentenkaartlogo of bij een servicekantoor van de IB-Groep) in. Laat in geval van diefstal of verlies op het politiebureau (in sommige gevallen bij de gemeente) een stempel zetten op dat formulier of voeg een kopie van het proces-verbaal bij. Is je kaart beschadigd, hecht deze dan aan het formulier. Lever het formulier in op het postkantoor en betaal daar € 31,76. Binnen tien

werkdagen na betaling stuurt de IB-Groep je een afhaalbericht, waarmee je de vervangende kaart kunt ophalen. Als je de kaart kwijt bent op het moment dat je hem moet inleveren, doe je hetzelfde, alleen betaal je dan € 18,15. Als je dit doet uiterlijk vijf werkdagen nadat je recht op studiefinanciering is afgelopen, is er niets aan de hand. De IB-Groep beschouwt de datum van betaling als de inleverdatum. Let op: als je je nieuwe kaart kwijt bent en je recht op studiefinanciering afloopt op 1 januari 2009, lever dan het formulier *Wijzigingen OV-studentenkaart* uiterlijk 31 december 2008 in op het postkantoor. Ook nu betaal je € 18,15. Anders kost het je € 68,- voor elke halve maand (of een deel ervan) dat je te laat bent.

### **KAART VERGETEN?**

Ben je je kaart vergeten en word je gecontroleerd? Dan moet je de ritprijs plus een boete betalen. Alleen bij de NS geldt dat je een bezwaarschrift kunt indienen als je achteraf kunt aantonen dat je in het bezit bent van een geldige OV-studentenkaart. Zo'n bezwaar zal maximaal één keer per



### **LET OP**

Een als verloren of gestolen opgegeven kaart wordt als ongeldig geregistreerd. Vind je de kaart later terug en ga je er mee reizen, dan reis je met een ongeldig reisdocument en krijg je bij controle een boete van het OV-bedrijf.



## VERGOEDING VOOR EXTRA REISKOSTEN MOGELIJK

jaar worden gehonoreerd door de NS. De NS betaalt je de boete dan terug.

### SCHADEVERGOEDING

Ligt je OV-studentenkaart niet op tijd op het postkantoor, dan kun je een schadevergoeding van € 68,- per halve kalendermaand aanvragen in de volgende situaties:

- Je hebt drie maanden voordat je recht op studiefinanciering inging alle noodzakelijke gegevens doorgegeven aan de IB-Groep, maar toch heb je geen OV-studentenkaart op de dag dat je studiefinanciering ingaat. Vraag de schadevergoeding aan binnen twee weken nadat je recht op studiefinanciering ingaat of (als dit later is) binnen twee weken na de dagtekening van het bericht waarin studiefinanciering aan jou wordt toegekend.
- Je had een OV-vergoeding omdat je voor je studie in het buitenland was; bij thuiskomst ligt je OV-studentenkaart niet op het postkantoor, terwijl je de datum van thuiskomst wel via het formulier *OV-vergoeding buitenland* had doorgegeven. Vraag de schadevergoeding aan binnen twee weken na de datum waarop

je kaart klaar had moeten liggen.

- Je hebt een vervangende kaart aangevraagd of je bent van kaartsoort gewisseld, maar de kaart ligt niet binnen tien werkdagen na je aanvraag en betaling klaar op het postkantoor. Vraag binnen twee weken na afloop van de tien werkdagen de schadevergoeding aan.

### COMPENSATIE EXTRA REISKOSTEN

In sommige situaties kun je compensatie krijgen voor extra reiskosten, naast je OV-studentenkaart:

- Als je bij je ouders woont en minstens twaalf dagen per maand niet op tijd met het openbaar vervoer op je school of stageadres kunt komen of niet thuis kunt komen.
- Als je uitwonend bent en minstens twaalf dagen per maand niet op tijd met het openbaar vervoer op je stageadres kunt komen of niet thuis kunt komen.
- Als je bij je ouders woont en met een veerpont naar je school of stageadres gaat en daarbij meer dan € 22,69 per maand kwijt bent.

Vraag de vergoeding aan binnen twee maanden nadat de situatie zich voor het eerst voordoet. Alleen dan krijg je de vergoeding met terugwerkende kracht. Vraag je de vergoeding later aan, dan krijg je de vergoeding vanaf de maand nadat je dit formulier hebt ingestuurd.

### UITERSTE INLEVERDATA 2009

6 februari, 6 maart, 7 april, 8 mei, 8 juni,  
7 juli, 7 augustus, 7 september, 7 oktober,  
6 november, 7 december

# CONTACT

## BEDRAGEN 2009

De bedragen die in deze brochure worden genoemd, hebben betrekking op 2008.

De bedragen voor 2009 waren bij publicatie van deze folder nog niet bekend.

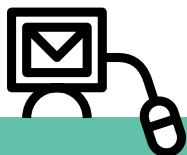
Kijk op [www.ib-groep.nl](http://www.ib-groep.nl) voor actuele bedragen.

## HEB JE NOG VRAGEN?

Misschien heb je na het lezen van deze folder nog vragen. Kijk dan eens op de internetsite van de IB-Groep bij 'Vraag en antwoord' of stuur een e-mail. Je kunt ons ook bereiken via de IB-Groep Infolijn. Wil je liever persoonlijk aan de balie geholpen worden, bezoek dan een van onze servicekantoren of servicebalies.

De volgende brochures en folders in de reeks Studiefinanciering geven je ook meer informatie. Je kunt ze downloaden van internet of telefonisch aanvragen.

- Studiefinanciering hoger onderwijs
- Studiefinanciering beroepsonderwijs
- Studeren in het buitenland
- Niet-Nederlandse nationaliteit
- Problemen met je ouders
- Ouderbijdrage
- Bijverdienen



### INTERNET EN E-MAIL

[www.ib-groep.nl](http://www.ib-groep.nl)

### IB-GROEP INFOLIJN

(050) 599 77 55

### SERVICEKANTOREN EN SERVICEBALIES

Kijk op de internetsite voor adressen en openingstijden.